

Fact Sheet 2006

(2006年3月31日 現在)

表 紙

Fact Sheet 2006

2006年3月31日 現在



SHIMANO

Company Profile

会社概要

社名 株式会社シマノ
 英文社名 SHIMANO INC.
 本社住所 〒590-8577 大阪府堺市堺区老松町3丁77番地
 連絡先 (人事総務部)
 TEL:072-223-3210 FAX:072-223-3258
 (広報室)
 TEL:072-223-3957 FAX:072-223-6045
 (バイシクルコンポーネッツ事業部 お客さま相談窓口)
 TEL:0570-031961
 (釣具事業部 お客さま相談窓口)
 TEL:0120-86-1130
 (アメニティ・ゴルフショップ アイフィー)
 〒541-0048 大阪市中央区瓦町2丁目2-7
 (山陽日生瓦町ビル1F)
 TEL:06-6221-0720

URL www.shimano.com

創業 1921年2月(大正10年)
 設立 1940年1月(昭和15年)
 資本金 356億円
 上場取引所 東証一部、大証一部
 従業員数 975人(シマノ本社) 2005年12月31日現在
 7,003人(連結) 2005年12月31日現在

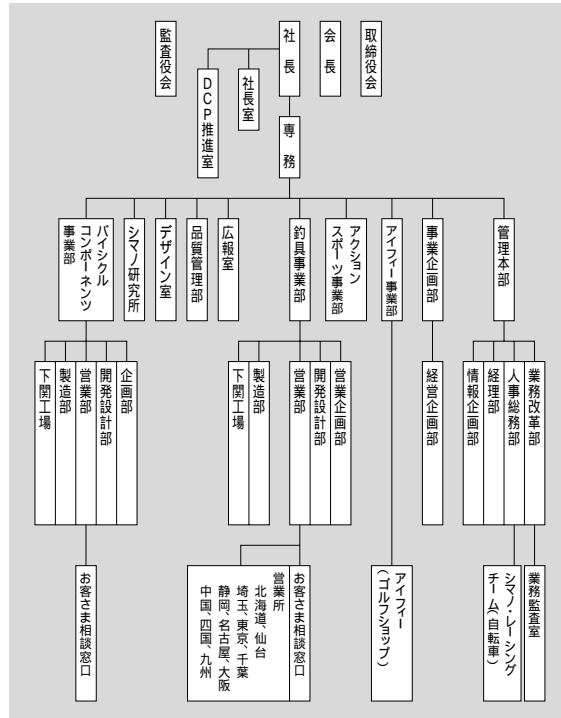
事業内容 自転車部品、釣具、冷間鍛造品、
 スノーボード用品の製造販売

事業所展開 22の国・地域に30事業所
 生産拠点 9ヶ国 14工場

役員

代表取締役会長	しまの よしぞう 島野 喜三
代表取締役社長	しまの ようぞう 島野 容三
代表取締役専務	ふくおか しんじ 福岡 新次
代表取締役専務	ゆげ ちとし 弓削 千年
常務取締役	おい けん 老 健
常務取締役	かくたに けいじ 角谷 景司
取締役	やましま ひであ 山嶋 秀雄
取締役	よしだ ぶんり 吉田 文紀
取締役	チャム ヤウテン
取締役	ゆあき さとし 湯浅 哲
取締役	わだ しんじ 和田 伸司
取締役	いちじょう かずお 一條 和生
取締役	しまづ こういち 島津 孝一
取締役	ひらた よしひろ 平田 義弘
取締役	わたらい えつよし 渡会 悦義
監査役(常勤)	かじやま けん 梶山 賀功
監査役(常勤)	ふちざわ のぶつぐ 渕澤 宣次
監査役	ひろせ としくに 廣瀬 俊邦
監査役	つじなか たかよ 辻中 榮世

組織図概要



国内

シマノ熊本株式会社 シマノ臨海株式会社 (財)シマノ・サイクル開発センター/自転車博物館

海外

製造会社

Shimano (Singapore) Pte. Ltd.	(シンガポール)
Shimano Components (Malaysia) Sdn. Bhd.	(マレーシア)
Shimano (Mersing) Sdn. Bhd.	(マレーシア)
P.T. Shimano Batam	(インドネシア)
Shimano (Kunshan) Bicycle Components Co.,Ltd.	(中国)
Shimano (Kunshan) Fishing Tackle Co., Ltd.	(中国)
Shimano (Tianjin) Bicycle Components Co.,Ltd.	(中国)
Wooyun Co.,Ltd.	(韓国)
Shimano Czech Republic s.r.o.	(チェコ)
Shimano Italia S.p.A.	(イタリア)
G.Loomis Products, Inc.	(アメリカ)

販売会社

Shimano American Corporation	(アメリカ)
Shimano Canada Ltd.	(カナダ)
Shimano Europe Holding B.V.	(オランダ)
Shimano Europe B.V.	(オランダ)
Shimano Europe Fishing Holding B.V.	(オランダ)
Shimano Benelux B.V.	(オランダ)
Shimano France Composants Cycles S.A.S.	(フランス)
Shimano Belgium N.V.	(ベルギー)
Shimano Germany Fishing GmbH.	(ドイツ)
Shimano U.K. Ltd.	(イギリス)
Shimano Italy Fishing S.r.l.	(イタリア)
Shimano Taiwan Co.,Ltd.	(台湾)
Shimano(Shanghai)Bicycle Components Co.,Ltd.	(中国)
Shimano Australia Pty. Ltd.	(オーストラリア)
Shimano Oceania Ltd.	(ニュージーランド)
Dunphy Holding Pty. Ltd.	(オーストラリア)
OOO Shimano Eurasia	(ロシア)
Shimano Nordic Cycle AB	(スウェーデン)
Shimano Nordic Cycle OY	(フィンランド)
Shimano Nordic Cycle AS	(ノルウェー)

Fact Sheet 2006

(2006年3月31日現在)

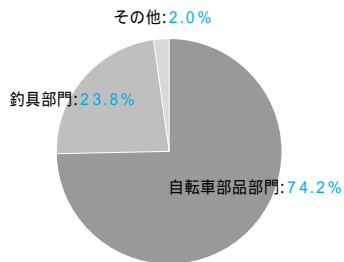
Financial Date

Financial Data

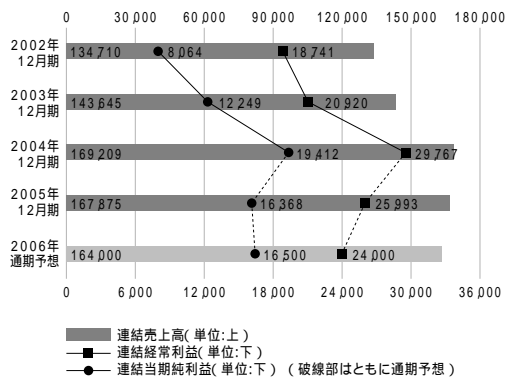
財務データ(2006年3月31日現在) 連結対象子会社 32社

連結売上高構成比

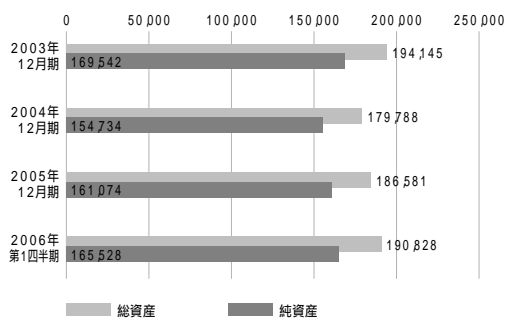
部門別



連結売上高/連結経常利益/連結当期純利益



総資産/純資産



連結貸借対照表(要約)

科目	(単位:百万円)	
	当第1四半期 (2006年3月31日現在)	前第1四半期 (2005年3月31日現在)
資産の部		
流動資産	¥ 116,081	¥ 118,584
固定資産	74,747	63,222
資産合計	190,828	181,806
負債の部		
流動負債	19,972	19,593
固定負債	4,788	3,461
負債合計	24,760	23,054
少数株主持分	538	425
資本の部		
資本金	35,613	35,613
資本剰余金	15,455	31,830
利益剰余金	106,387	101,720
その他有価証券評価差額金	7,531	2,098
為替換算調整勘定	800	6,950
自己株式	259	5,986
資本合計	165,528	158,325
負債、少数株主持分及び資本合計	190,828	181,806

連結損益計算書(要約)

科目	(単位:百万円)	
	当第1四半期 (2006年1月1日から 2006年3月31日まで)	前第1四半期 (2005年1月1日から 2005年3月31日まで)
売上高	¥ 39,496	¥ 42,506
営業利益	5,301	7,142
経常利益	4,827	7,405
税金等調整前当期純利益	5,053	7,405
当期純利益	3,605	4,829

連結キャッシュ・フロー計算書(要約)

科目	(単位:百万円)	
	当第1四半期 (2006年1月1日から 2006年3月31日まで)	前第1四半期 (2005年1月1日から 2005年3月31日まで)
営業活動による キャッシュ・フロー	¥ 1,873	¥ 421
投資活動による キャッシュ・フロー	2,143	1,963
財務活動による キャッシュ・フロー	671	1,322
現金及び現金同等物に係わる 換算差額	467	764
現金及び現金同等物の 増減額	472	2,099
現金及び現金同等物の 期首残高	48,015	52,113
新規連結に伴う現金及び現金 同等物の増加額	—	128
現金及び現金同等物の 期末残高	47,542	50,142



1921年
創業者と創業製品



1957年
内装変速機(3スピード・ハブ)の生産に着手



1965年
ニューヨーク市に海外初の販売会社設立



1973年
海外初の製造会社をシンガポールに設立



1992年
日本で唯一の自転車博物館をオープン



2003年
中国の第3工場を天津に設立

Key Events in Shimano History

沿革 (シマノの歩み)

- 1921年 島野庄三郎が「島野鉄工所」を創業。
フリーホイールの生産に着手。
- 1940年 株式会社に改組、商号を「株式会社 島野鉄工所」に変更。
- 1956年 外装変速機(3スピード・ハブ)の生産に着手。
- 1957年 内装変速機(3スピード・ハブ)の生産に着手。
冷間鍛造技術の研究に着手。
- 1965年 ニューヨークに「Shimano American Corporation」を設立。
イタリア・ミラノの自転車ショーに出品、ヨーロッパで本格的セールスを開始。
- 1970年 「島野山口株式会社」を設立。
釣具事業部発足。
- 1972年 西ドイツ・デュッセルドルフに「Shimano (Europa) GmbH」を設立。
株式を大阪証券取引所の市場第2部に上場。
CIを導入、ロゴマークなどを統一。
- 1973年 シンガポール・ジュロンに「Shimano (Singapore) Pte. Ltd.」を設立。
株式を東京・大阪とも第1部市場に上場。
ロード・レーシング・コンポーネント「デュラエース」シリーズ誕生。
ヨーロッパ・プロレーシングチーム「シマノフランドリア」チームに日本企業として初めてスポンサー。
- 1978年 「バンタム」シリーズ(フィッシング・リール)を発表。
- 1982年 MTB専用コンポ「デオレX T」シリーズの誕生。
- 1984年 SIS(シマノ・インデックス・システム)搭載の
「ニュー・デュラエース」シリーズ誕生。
- 1988年 「Shimano U.K. Ltd.」を設立、欧州での釣具販売を本格化。
- 1990年 マレーシアに「Shimano Components (Malaysia) Sdn. Bhd.」を設立。
「SPD(シマノ・ペダリング・ダイナミクス)」を発表。
「STI」コンセプトの「デュラエース・デュアル・コントロール・レバー」を発表。
- 1991年 社名を「島野工業株式会社」より「株式会社 シマノ」に変更。
- 1992年 中国・昆山に「Shimano (Kunshan) Bicycle Components Co., Ltd.」設立。
「自転車博物館 サイクルセンター」オープン。
「SBL」(シマノ・バランス・ロック)搭載リール、「ステラ」誕生。
- 1997年 アクションスポーツ事業部発足。
「G Loomis Products, Inc.」の株式を取得。
- 1998年 合弁会社「Alfred Thun S.p.A.」社を買収し、社名を「Shimano Italia S.p.A.」に変更。
ゴルフ・プロショップ「アイフィー」をオープン。
- 2001年 創業80周年。
中国・上海に「Shimano (Shanghai) Bicycle Components Co., Ltd.」を設立。
チェコに「Shimano Czech Republic s.r.o.」を設立。
- 2003年 中国・昆山に「Shimano (Kunshan) Fishing Tackle Co., Ltd.」を設立。
中国・天津に「Shimano (Tianjin) Bicycle Components Co., Ltd.」を設立。
ロシア・モスクワに「OOO Shimano Eurasia」を設立。
- 2005年 「シマノ熊本株式会社」を設立。
Hallman Sports AB(現 Shimano Nordic Cycle AB)、
Hallman Sports O.Y.の株式を取得、北欧3国に販売拠点を設置。